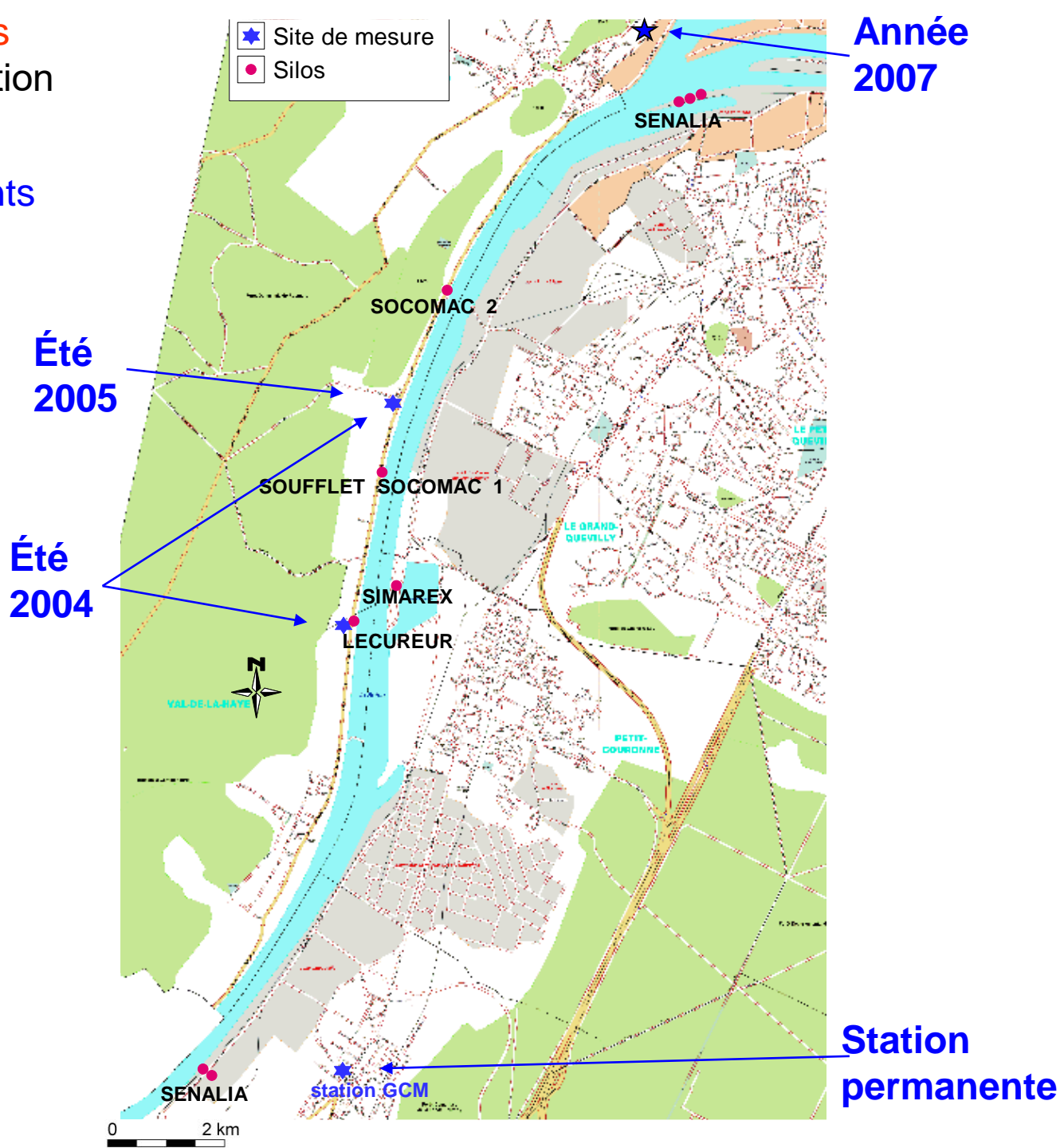


***Mesures de particules PM10
à Canteleu Croisset
à proximité des silos céréaliers
du port de Rouen***

Résultats jusqu'au 2 décembre 2007

Situation des silos dans l'agglomération rouennaise

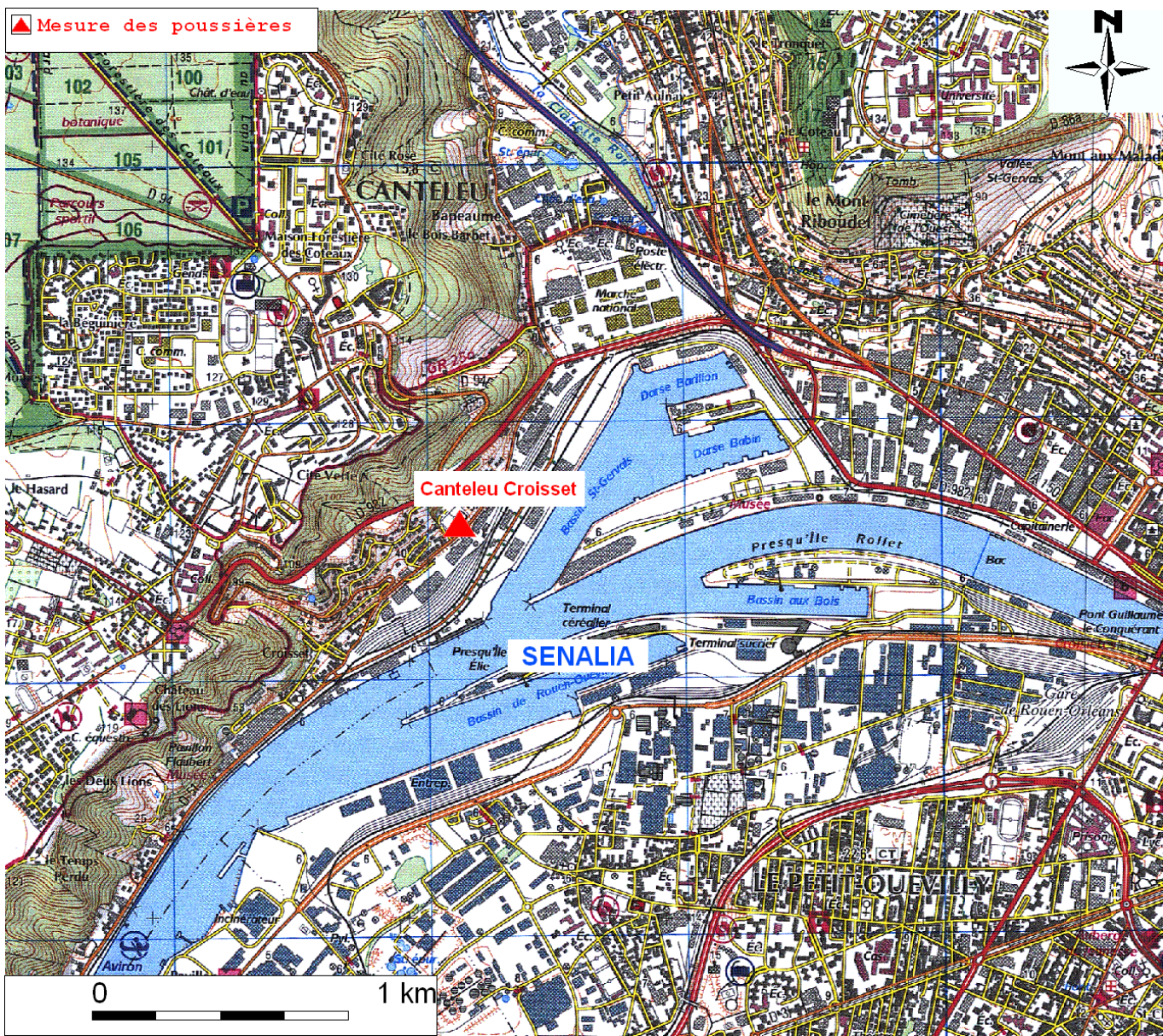
et rappel des points de mesure des poussières.



Principaux résultats 2004 - 2005

- Prédominance de particules de diamètre inférieur à 10 microns (PM10 plutôt que PM2.5),
- Présence d'insecticide (malathion) sur ces poussières.
- Atténuation visuelle du nuage de poussières (probablement des plus grosses poussières sédimentables) après l'installation de cyclo-filtres au silo Soufflet Socomac 1 n'est pas clairement reliée à une diminution des particules en suspension PM10.

Site de mesure 2007 : stade des primevères à Canteleu Croisset

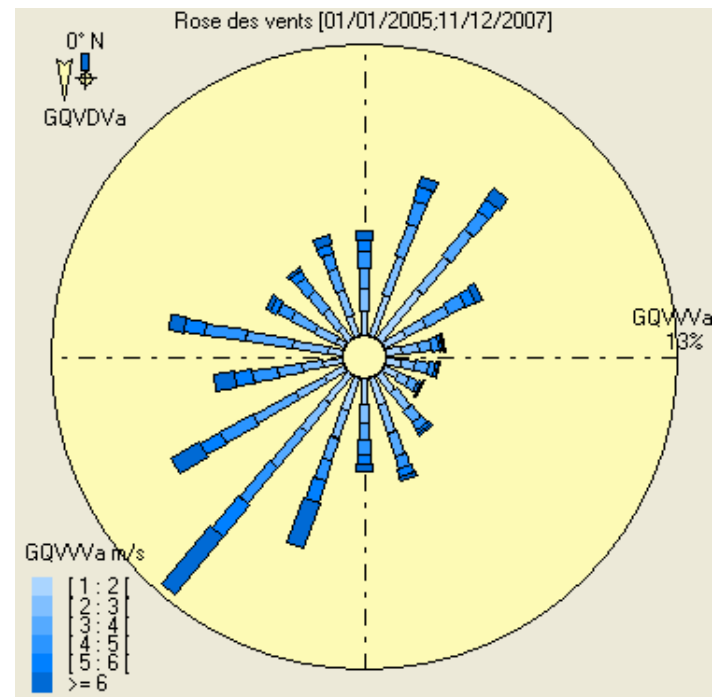
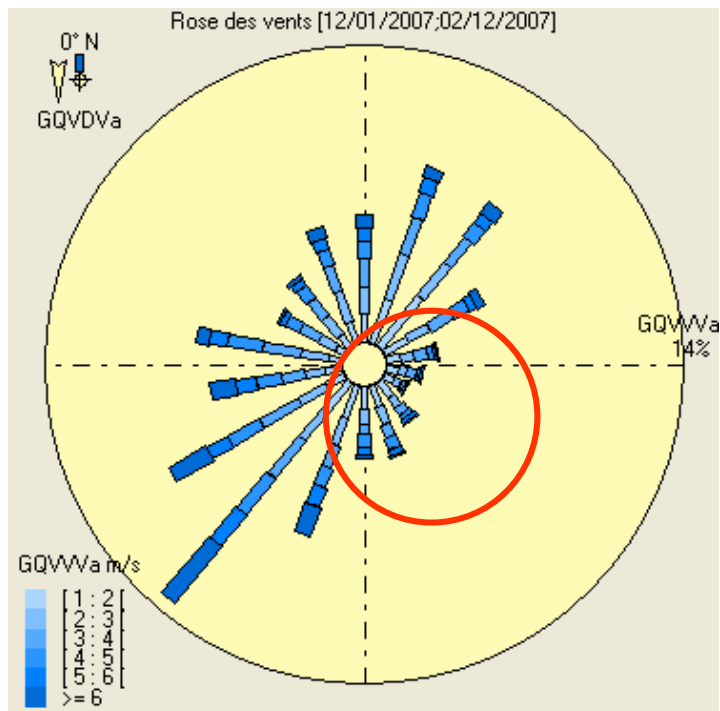


Site de mesure 2007: stade des primevères à Canteleu Croisset



- Rose des vents durant la campagne 2007 (-> 02/12/07)

- Rose des vents sur 3 ans



Canteleu Croisset sous les vents de Sénéalia par vent venant du sud-est.

Résultats de PM10 en $\mu\text{g}/\text{m}^3$
Du 12/01/2007
au
02/12/2007

**Canteleu
Croisset**

Rouen
Palais de
Justice

Rouen
Le
Conquérant
(Proximité
trafic)

Petit
Quevilly

Sotteville
lès Rouen
CHS

Grand
Couronne
Mairie

Moyenne

27

28

34

27

26

27

Nombre de valeurs journalières > 50

26

22

37

22

19

23

**Résultats de PM10 en $\mu\text{g}/\text{m}^3$
Du 12/01/2007
au
02/12/2007**

	Canteleu Croisset	Rouen Palais de Justice	Rouen Le Conquérant (Proximité trafic)	Petit Quevilly	Sotteville lès Rouen CHS	Grand Couronne Mairie
Moyenne	27	28	34	27	26	27
Nombre de valeurs journalières > 50	26	22	37	22	19	23

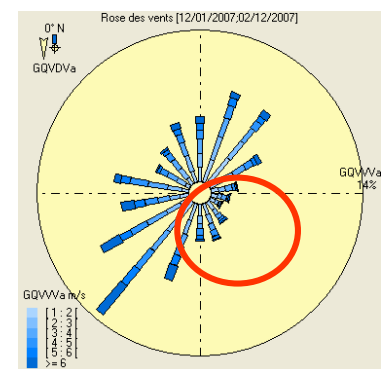
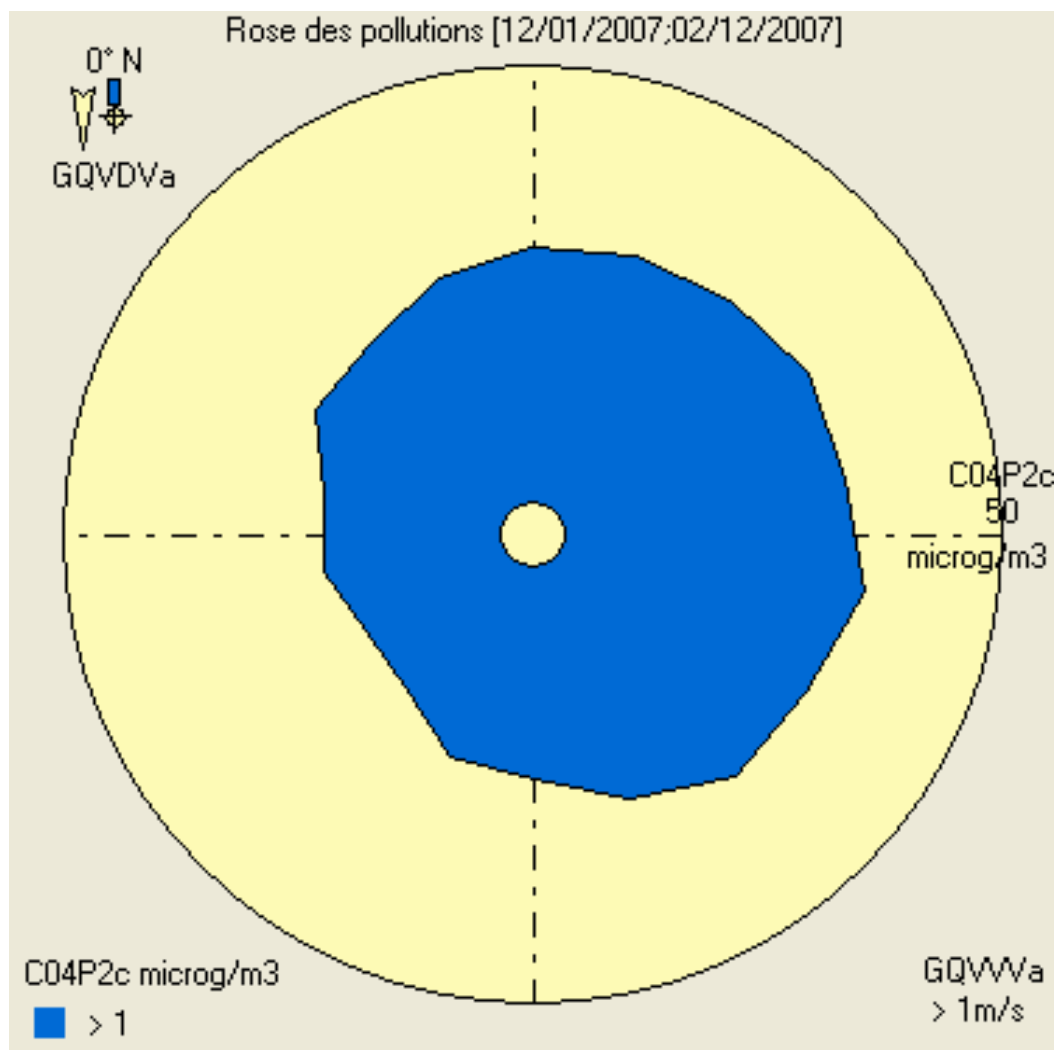
Normes :

Valeur limite annuelle : $40 \mu\text{g}/\text{m}^3$ en moyenne annuelle

Valeur limite journalière : $50 \mu\text{g}/\text{m}^3$ à ne pas dépasser plus de 35 jours par an

Objectif de qualité : $30 \mu\text{g}/\text{m}^3$ en moyenne annuelle

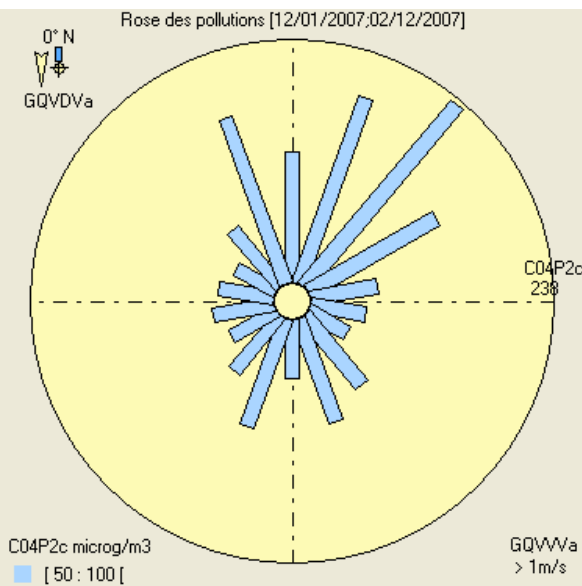
Rose de pollution des poussières à Canteleu Croisset **en moyenne**



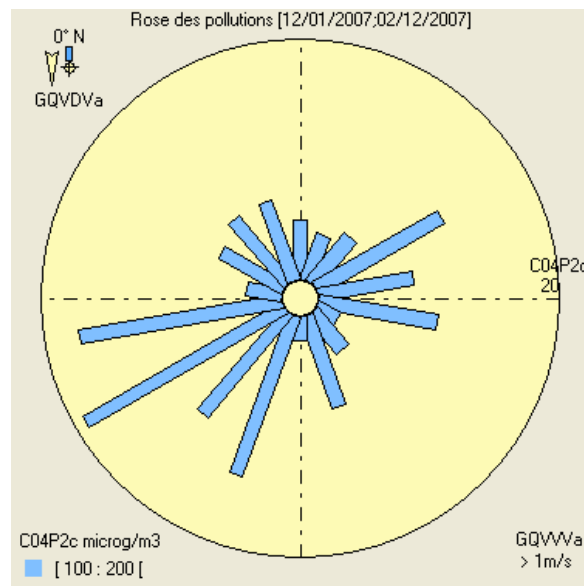
Rose de pollution des poussières à Canteleu Croisset en pointes

Nombre de valeurs quart-horaires :

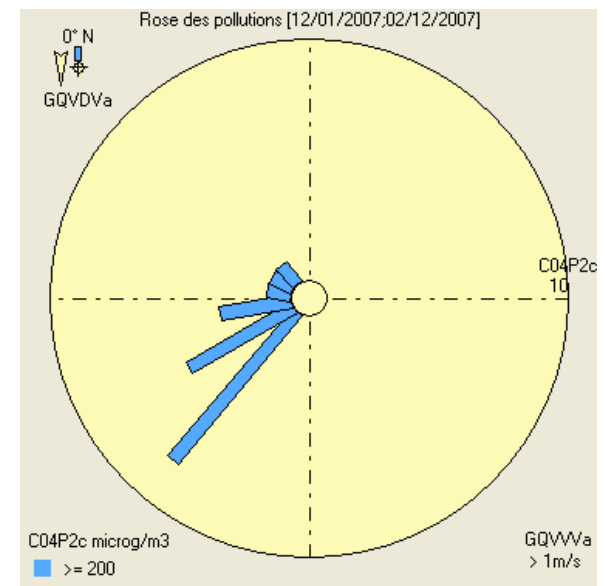
> 50 $\mu\text{g}/\text{m}^3$



> 100 $\mu\text{g}/\text{m}^3$



> 200 $\mu\text{g}/\text{m}^3$



**Résultats de PM10 en $\mu\text{g}/\text{m}^3$
Du 12/01/2007
au
02/12/2007**

	Canteleu Croisset	Rouen Palais de Justice	Rouen Le Conquérant (Proximité trafic)	Petit Quevilly	Sotteville lès Rouen CHS	Grand Couronne Mairie
Moyenne	27	28	34	27	26	27
Nombre de valeurs journalières > 50 $\mu\text{g}/\text{m}^3$	26	22	37	22	19	23

Normes :

Valeur limite annuelle : 40 $\mu\text{g}/\text{m}^3$ en moyenne annuelle

Valeur limite journalière : 50 $\mu\text{g}/\text{m}^3$ à ne pas dépasser plus de 35 jours par an

Objectif de qualité : 30 $\mu\text{g}/\text{m}^3$ en moyenne annuelle

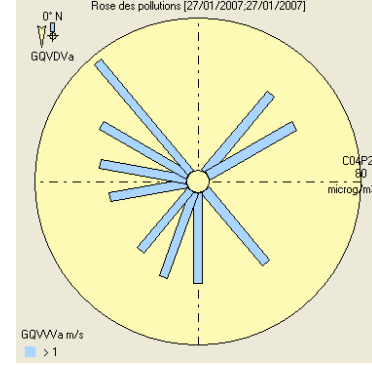
Détail des journées

> 50 $\mu\text{g}/\text{m}^3$ de particules

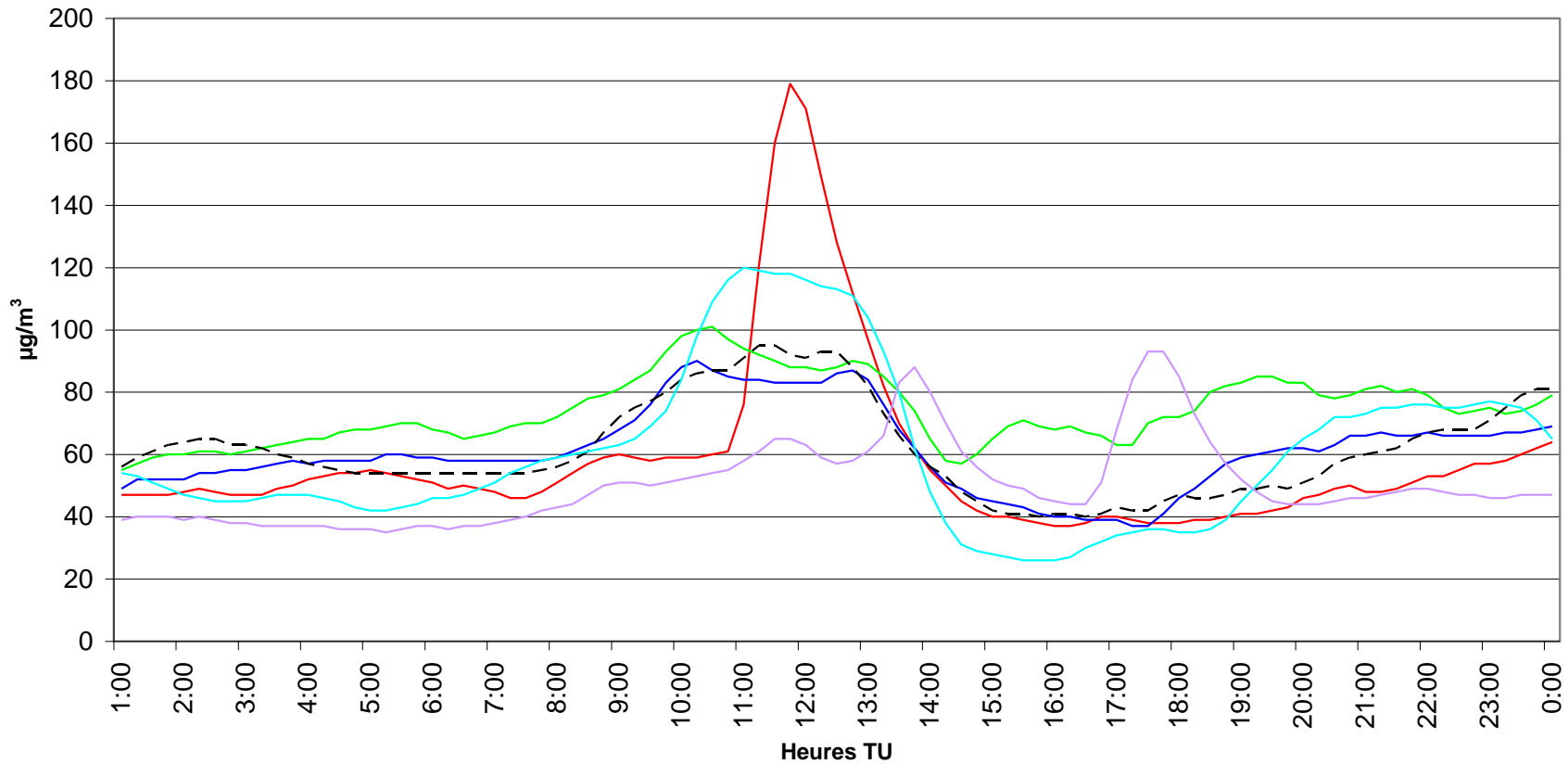
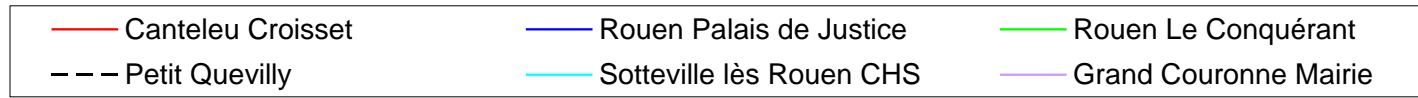
PM10 à Canteleu

Croisset en 2007

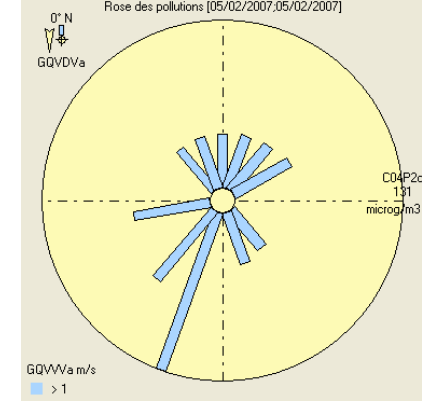
Données Sénalia		CHARG NAVIRE		RECEPTIONS		
		E2	E3	RCA	PE	TC
27/01/2007	samedi	4157				



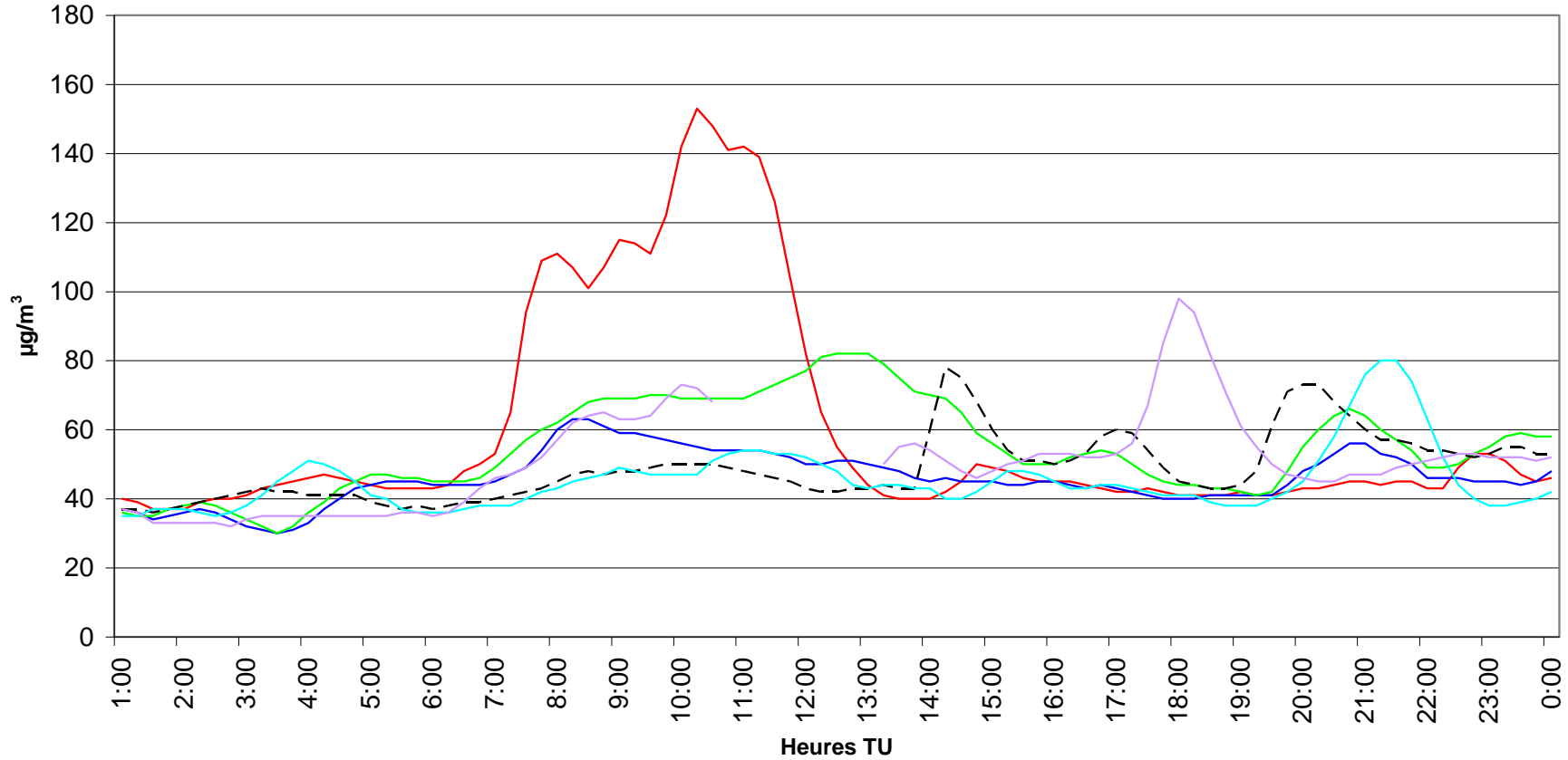
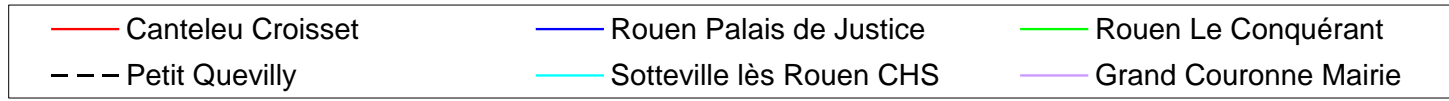
Journée du 27 janvier 2007



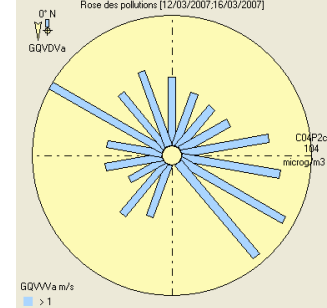
Données	Sénalia	CHARG NAVIRE		RECEPTIONS		
		E2	E3	RCA	PE	TC
05/02/2007			7300	4701	1903	



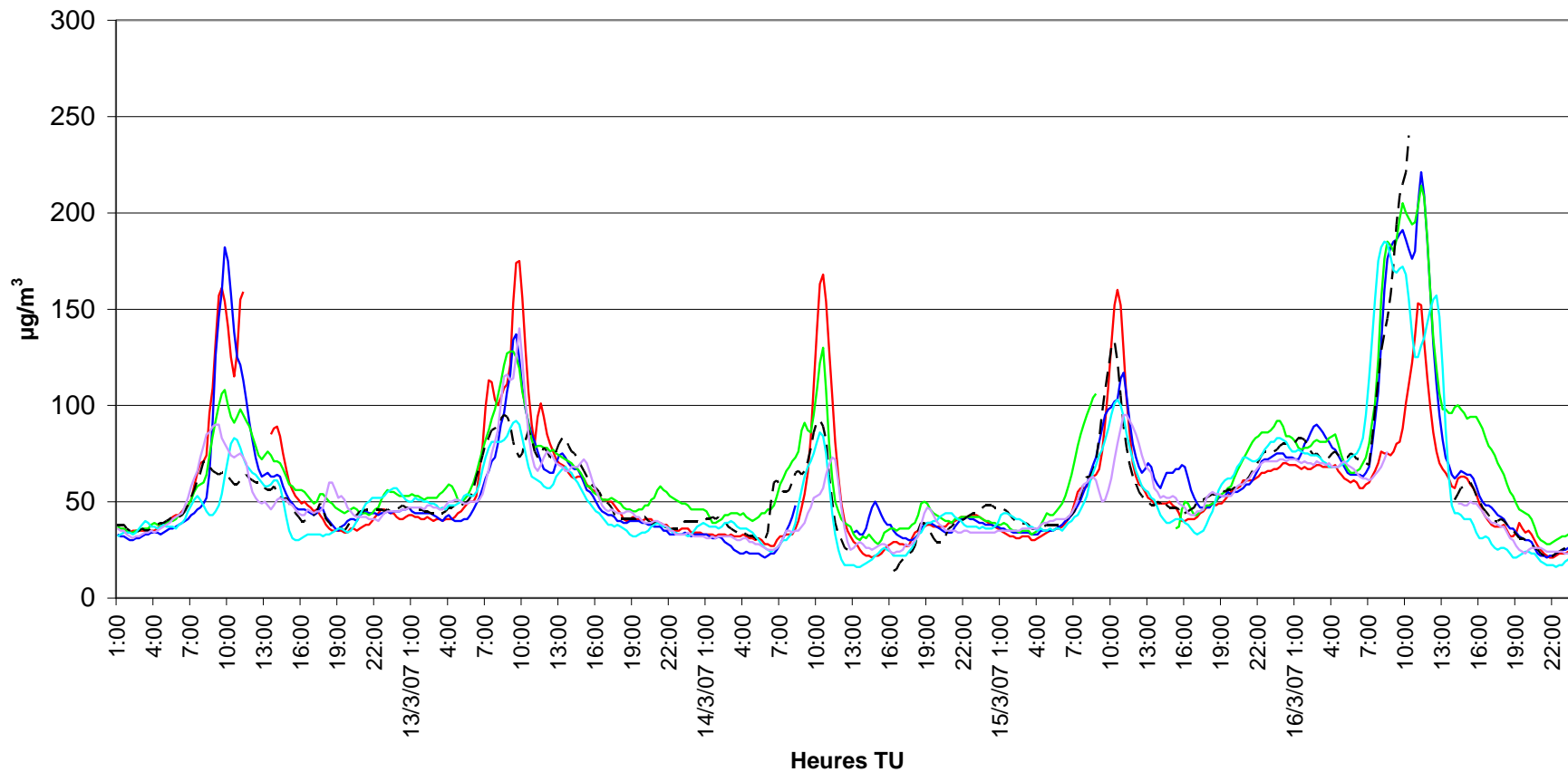
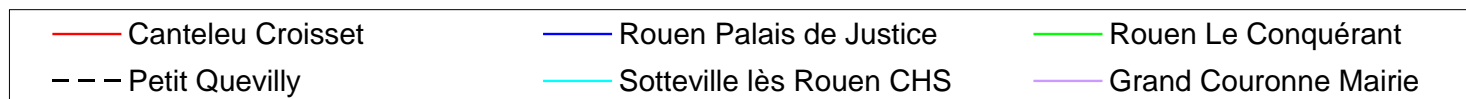
Journée du 5 février 2007



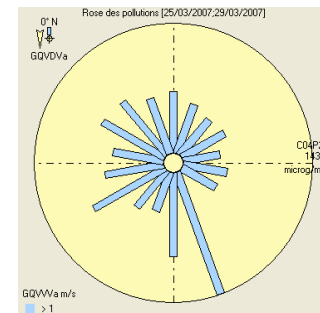
Données	Sénalia	CHARG NAVIRE		RECEPTIONS		
		E2	E3	RCA	PE	TC
12/03/2007			19256	1952		
13/03/2007		3150		1476		
15/03/2007				1042		
16/03/2007		3015		1961		



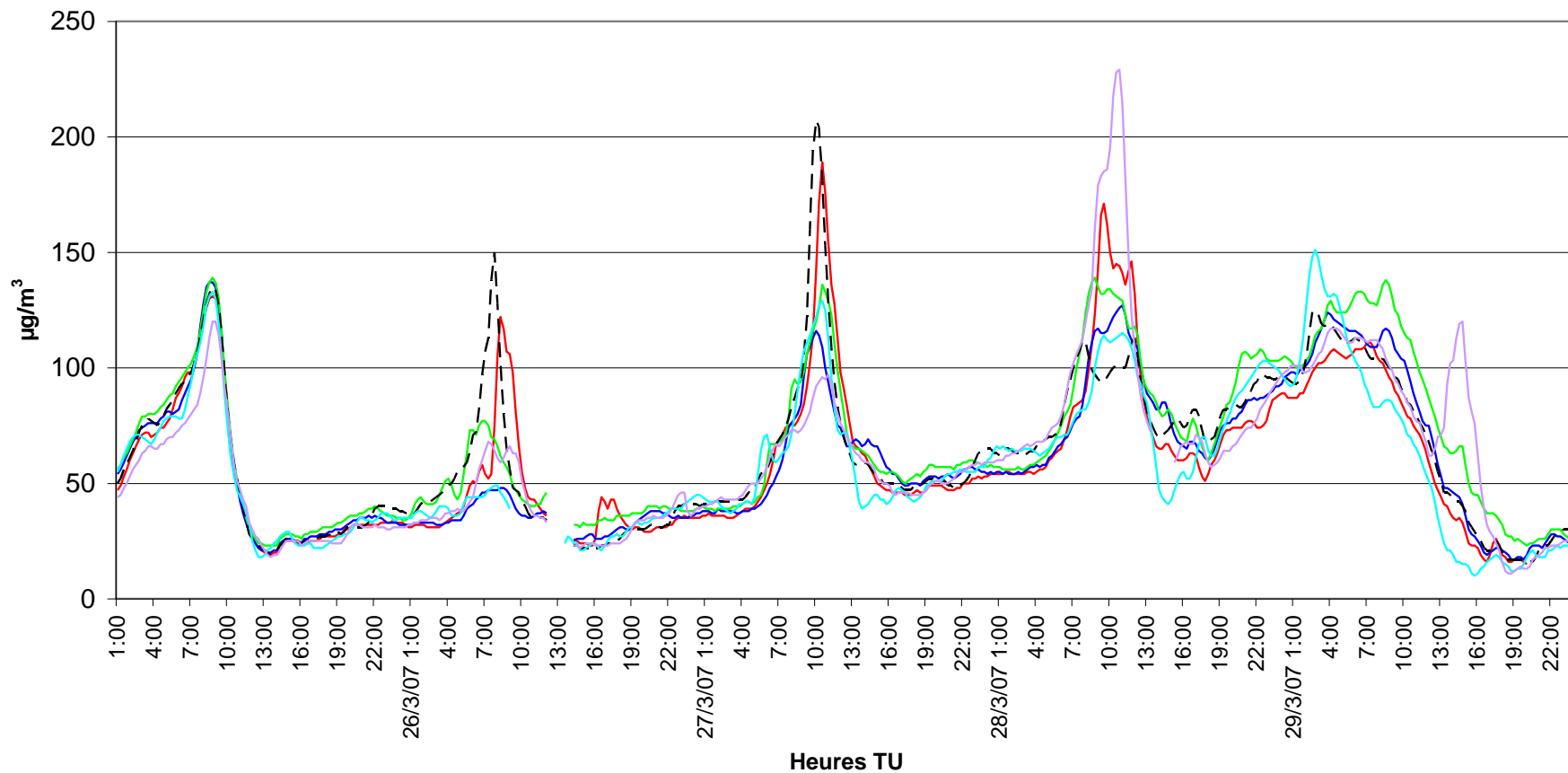
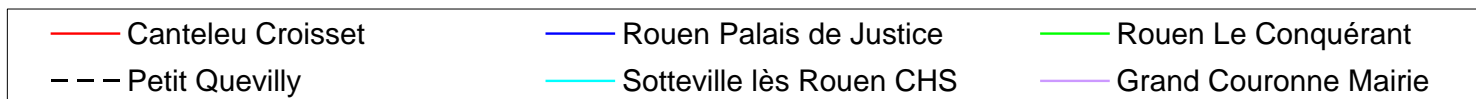
Journées du 12 mars au 16 mars 2007



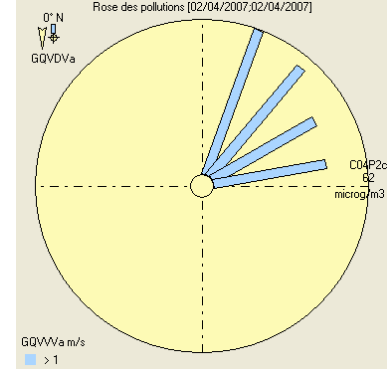
Données	Sénalia	CHARG NAVIRE		RECEPTIONS		
		E2	E3	RCA	PE	TC
25/03/2007	dimanche					
27/03/2007			6250	3312		2607
28/03/2007		2750	8880	3109		
29/03/2007				2705		1311



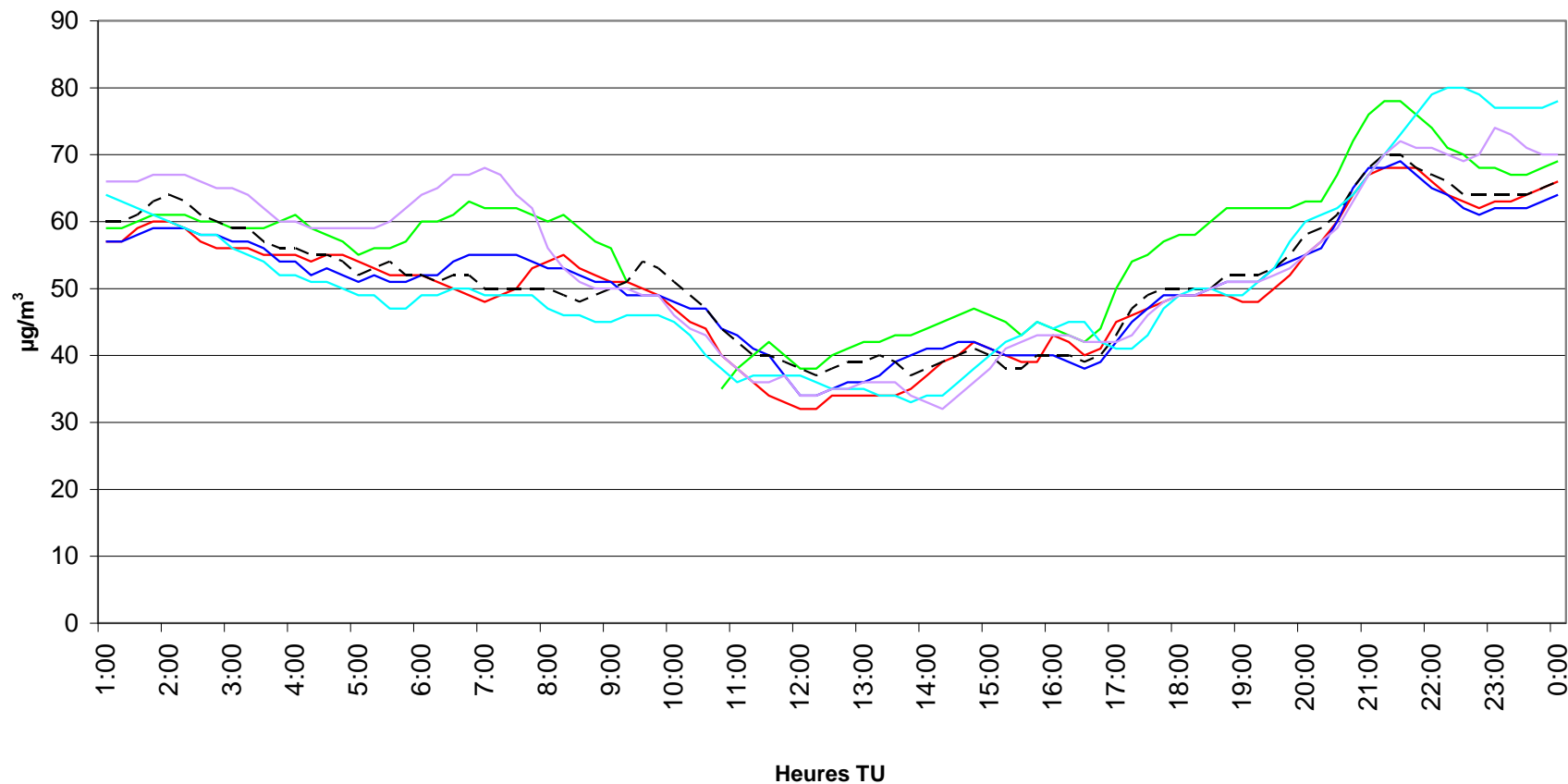
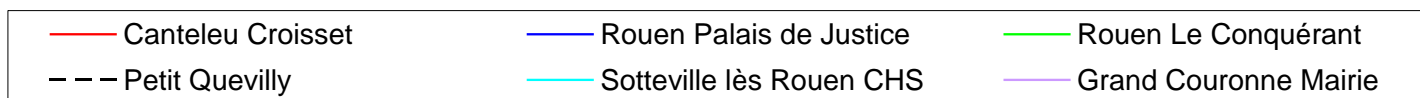
Journées du 25 mars au 29 mars 2007



Données	Sénalia	CHARG NAVIRE		RECEPTIONS		
		E2	E3	RCA	PE	TC
02/04/2007				3207		1210

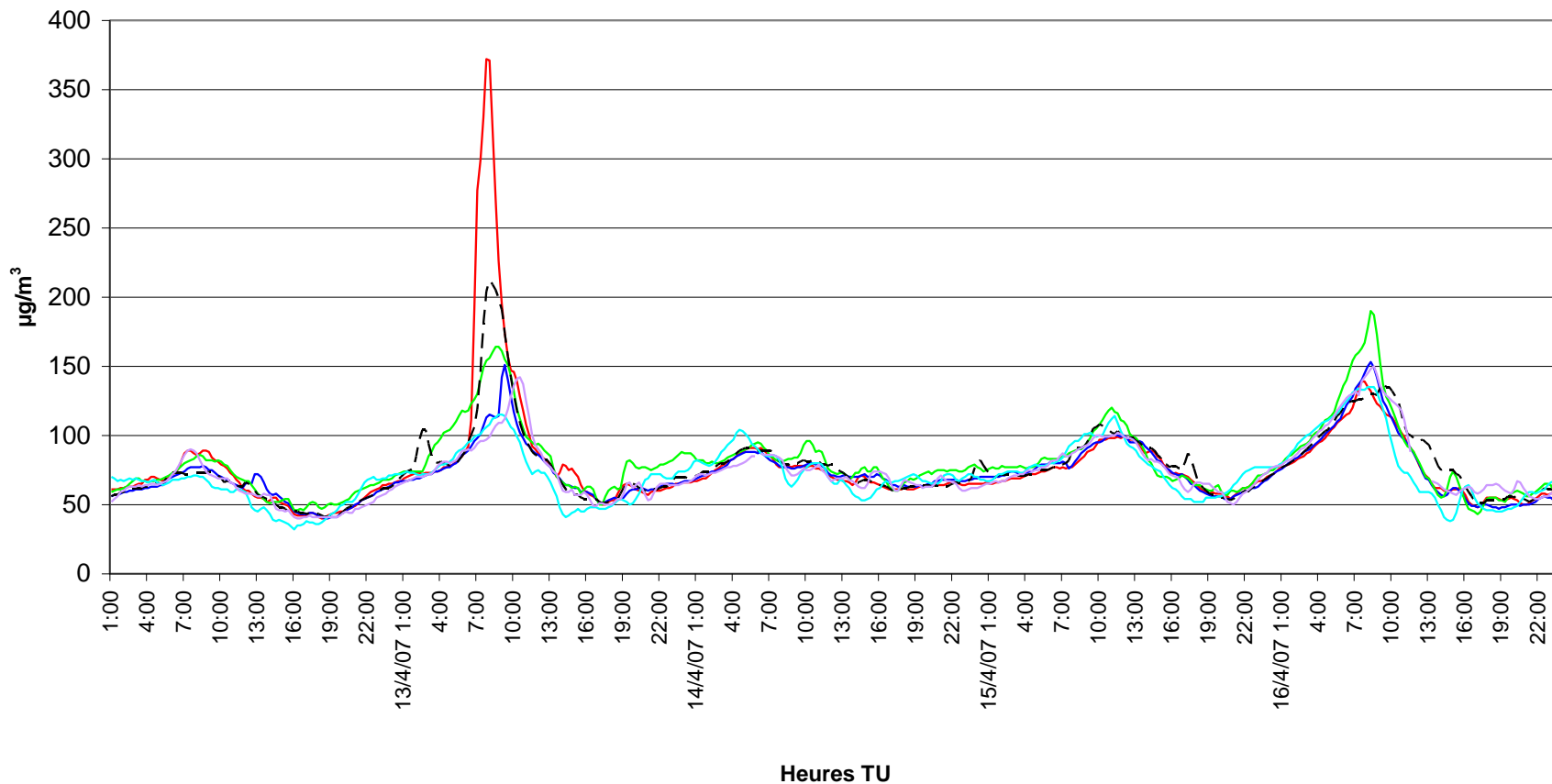
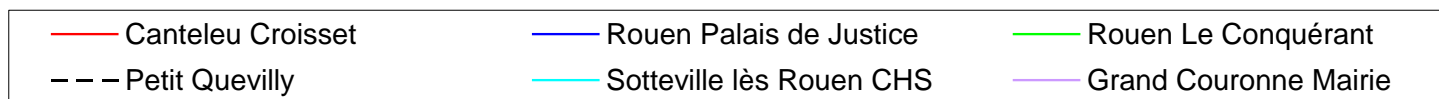
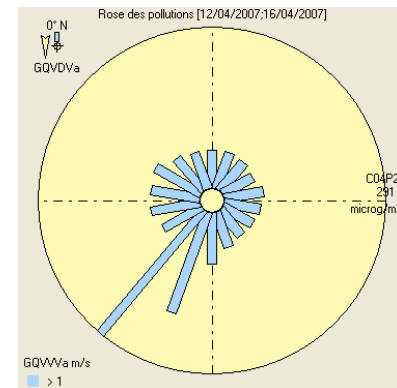


Journée du 2 avril 2007

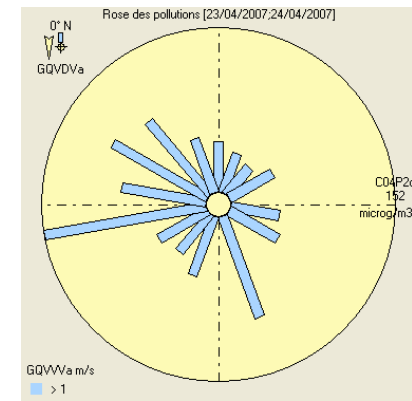


Données	Sénalia	CHARG NAVIRE		RECEPTIONS		
		E2	E3	RCA	PE	TC
12/04/2007		6252		2050	1361	1313
13/04/2007				2624	1484	
14/04/2007	samedi					
15/04/2007	dimanche					
16/04/2007			22000	1913	1505	

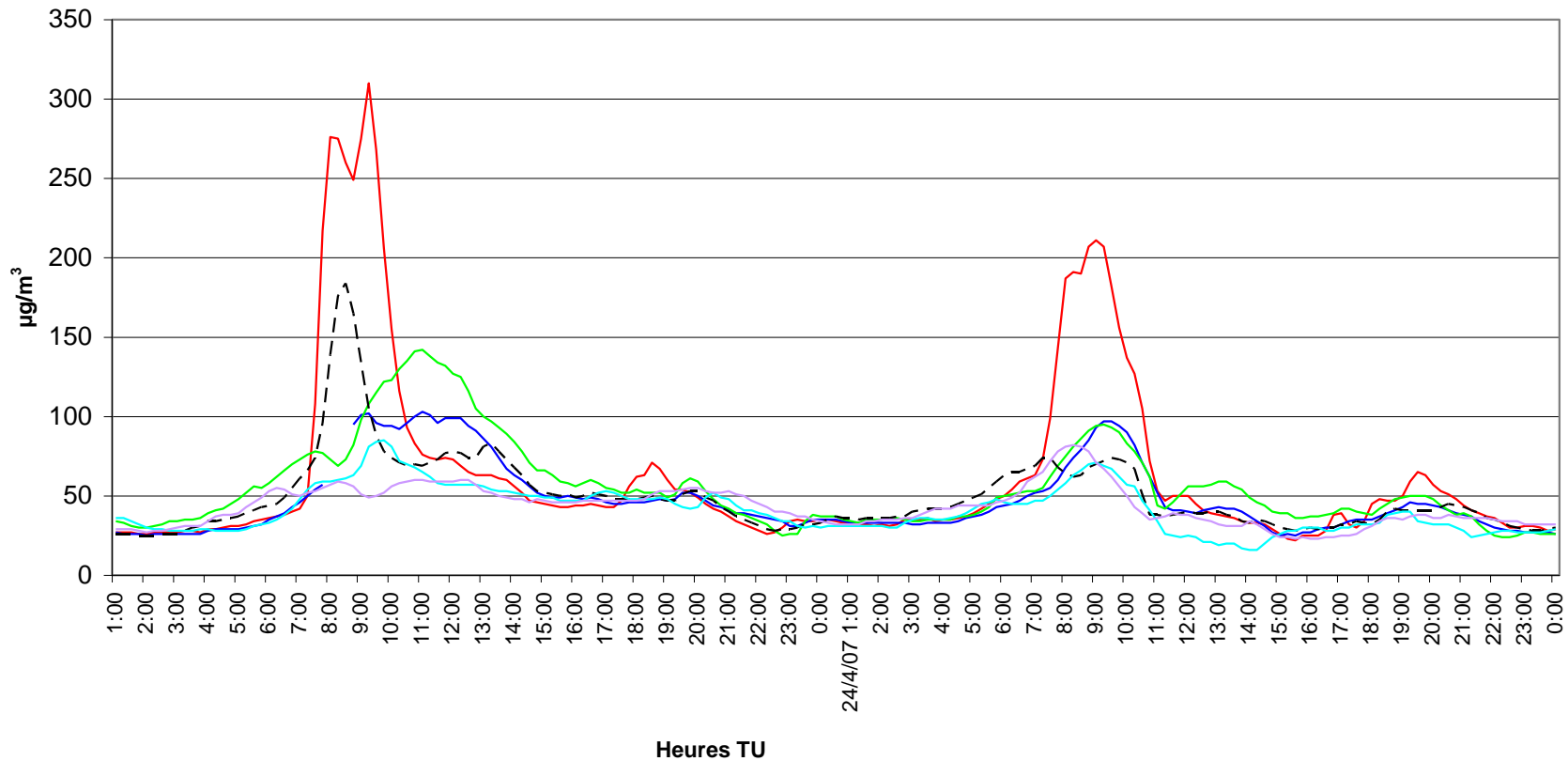
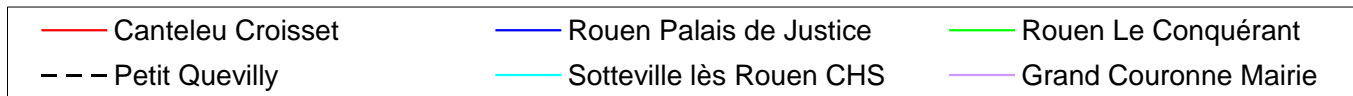
Journées du 12 au 16 avril 2007



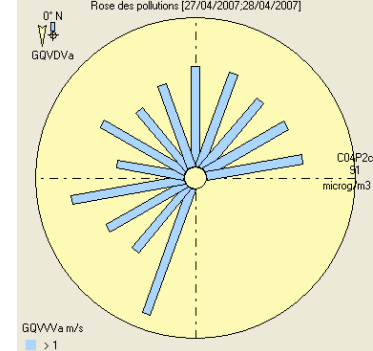
Données	Sénalia	CHARG NAVIRE		RECEPTIONS		
		E2	E3	RCA	PE	TC
23/04/2007		2899		6913		
24/04/2007		5705	17541	7045		



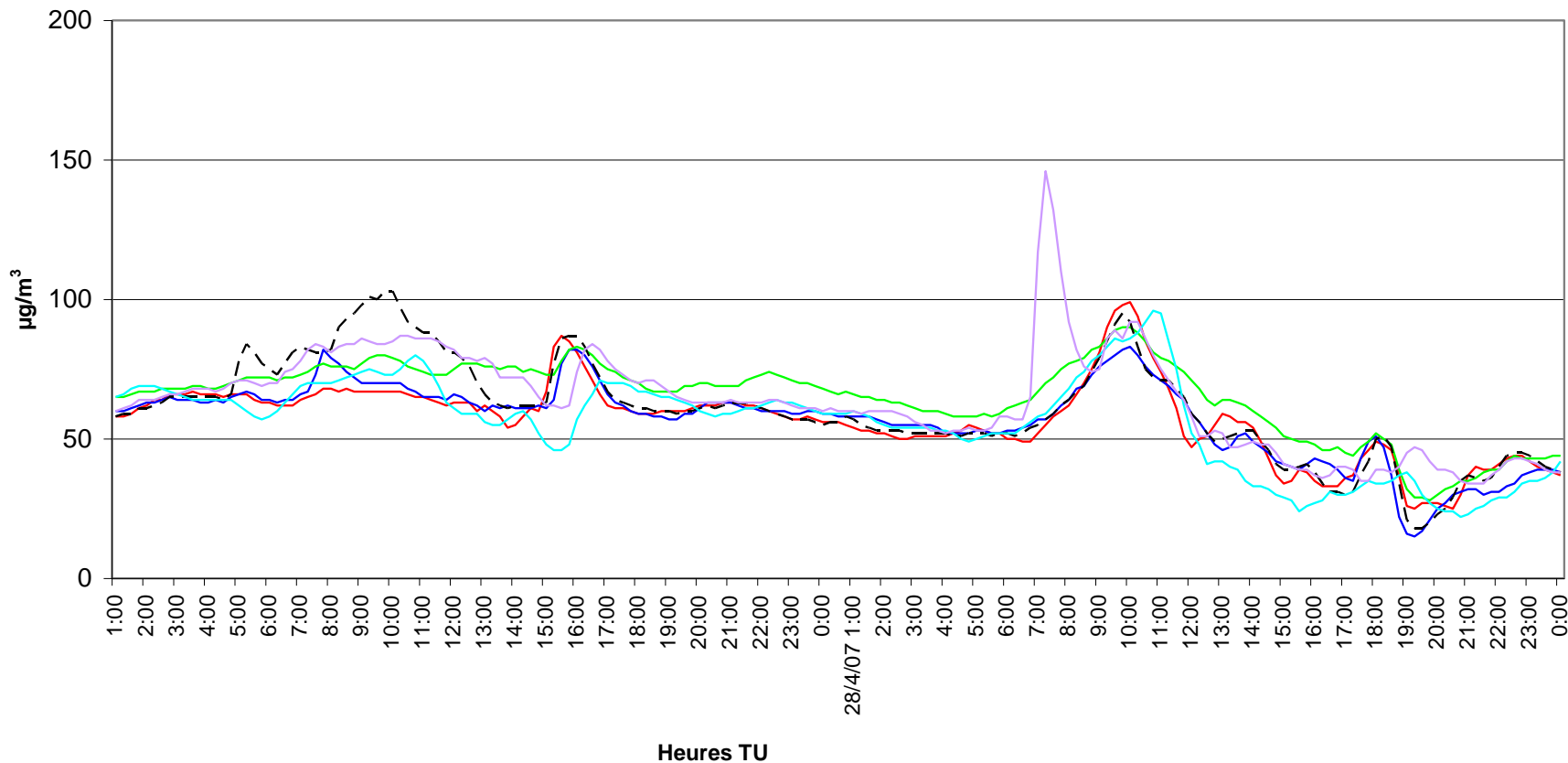
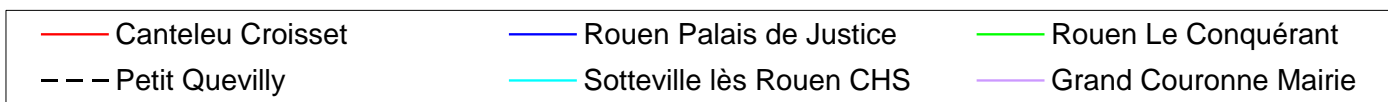
Journées des 23 et 24 avril 2007



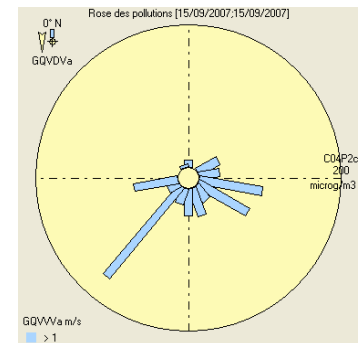
Données	Sénalia	CHARG NAVIRE		RECEPTIONS		
		E2	E3	RCA	PE	TC
27/04/2007				4789		
28/04/2007	samedi		15000		645	



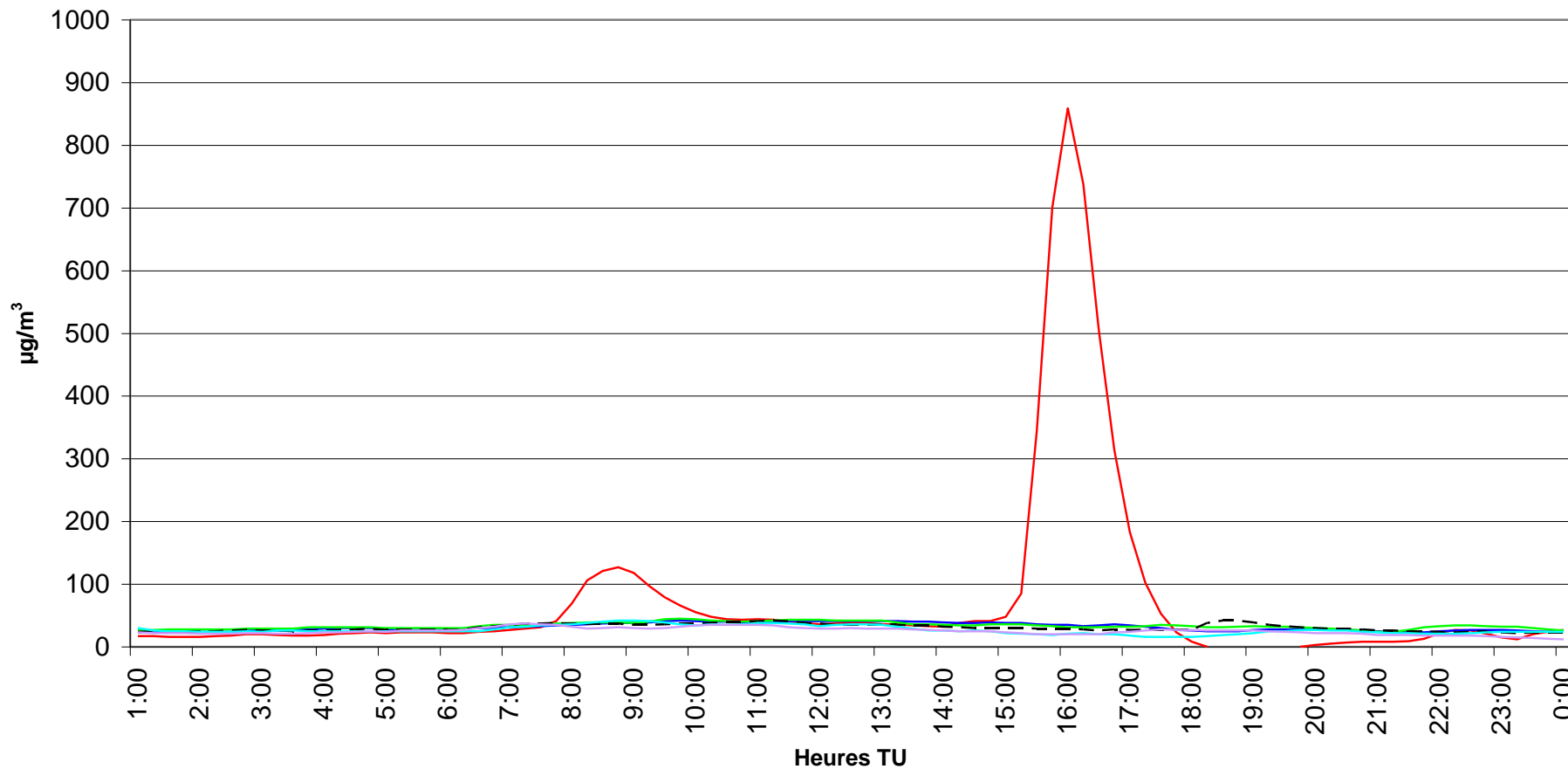
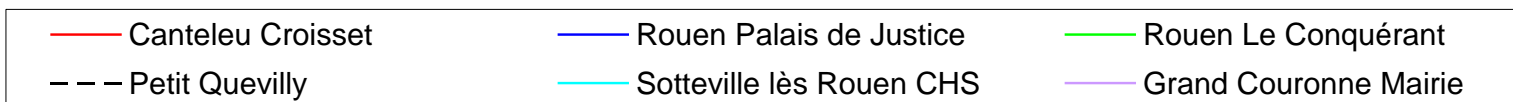
Journées des 27 et 28 avril 2007



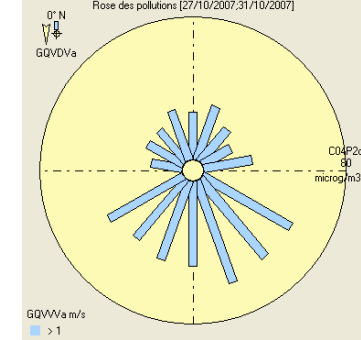
Données	Sénalia	CHARG NAVIRE		RECEPTIONS		
		E2	E3	RCA	PE	TC
15/09/2007	samedi	1850				



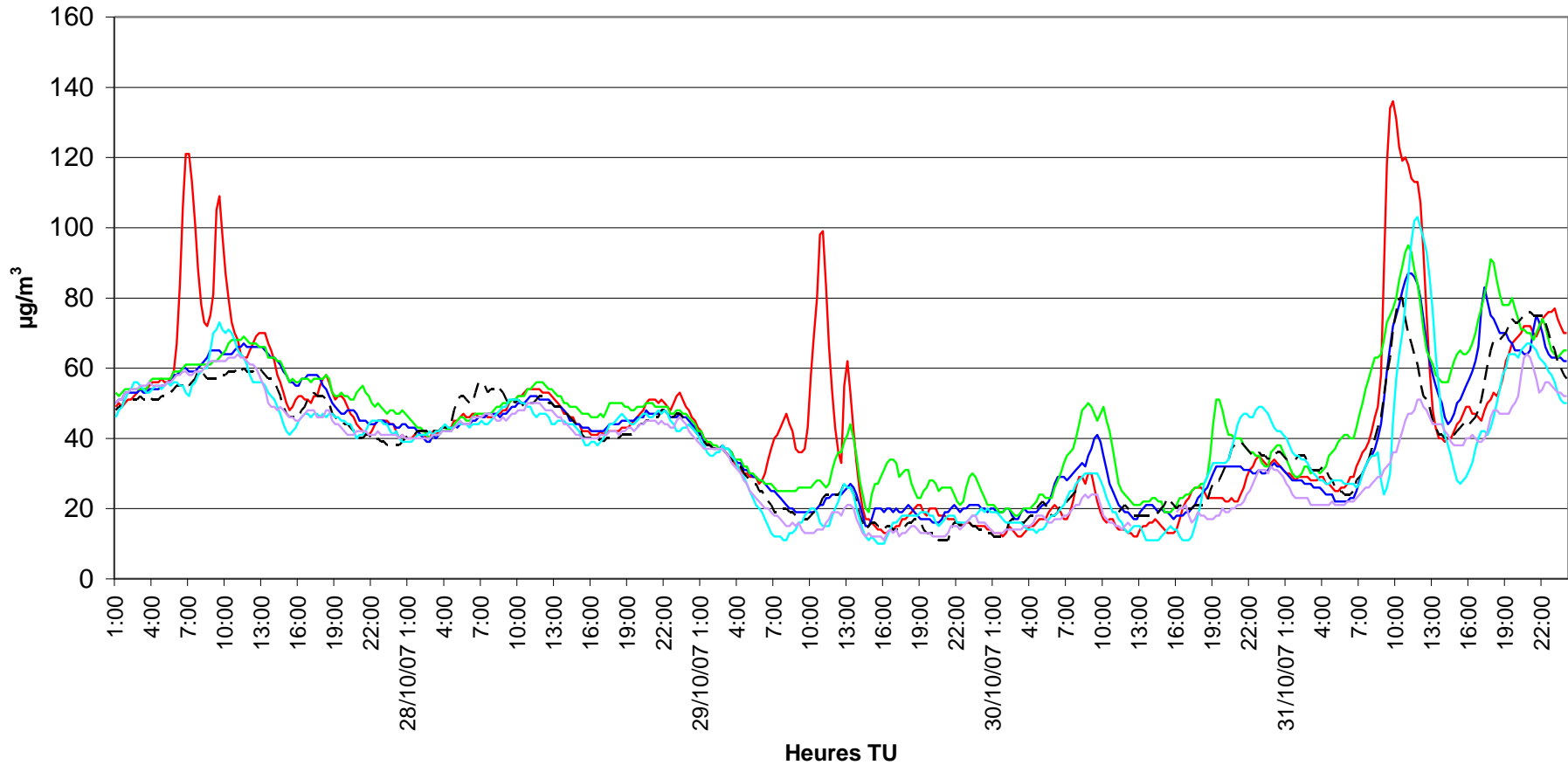
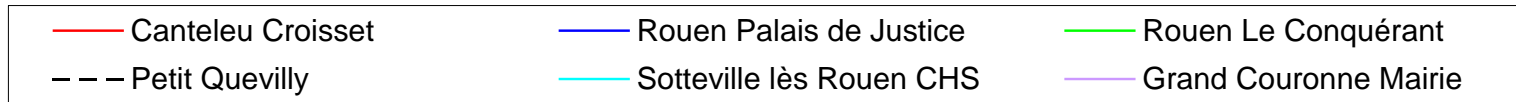
Journée du 15 septembre 2007



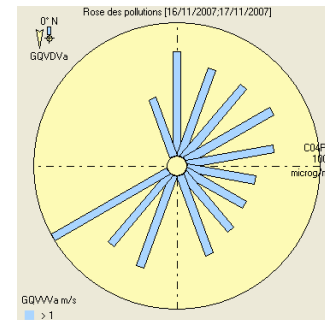
Données	Sénalia	CHARG NAVIRE		RECEPTIONS		
		E2	E3	RCA	PE	TC
27/10/2007	samedi		4761			
31/10/2007				3064		



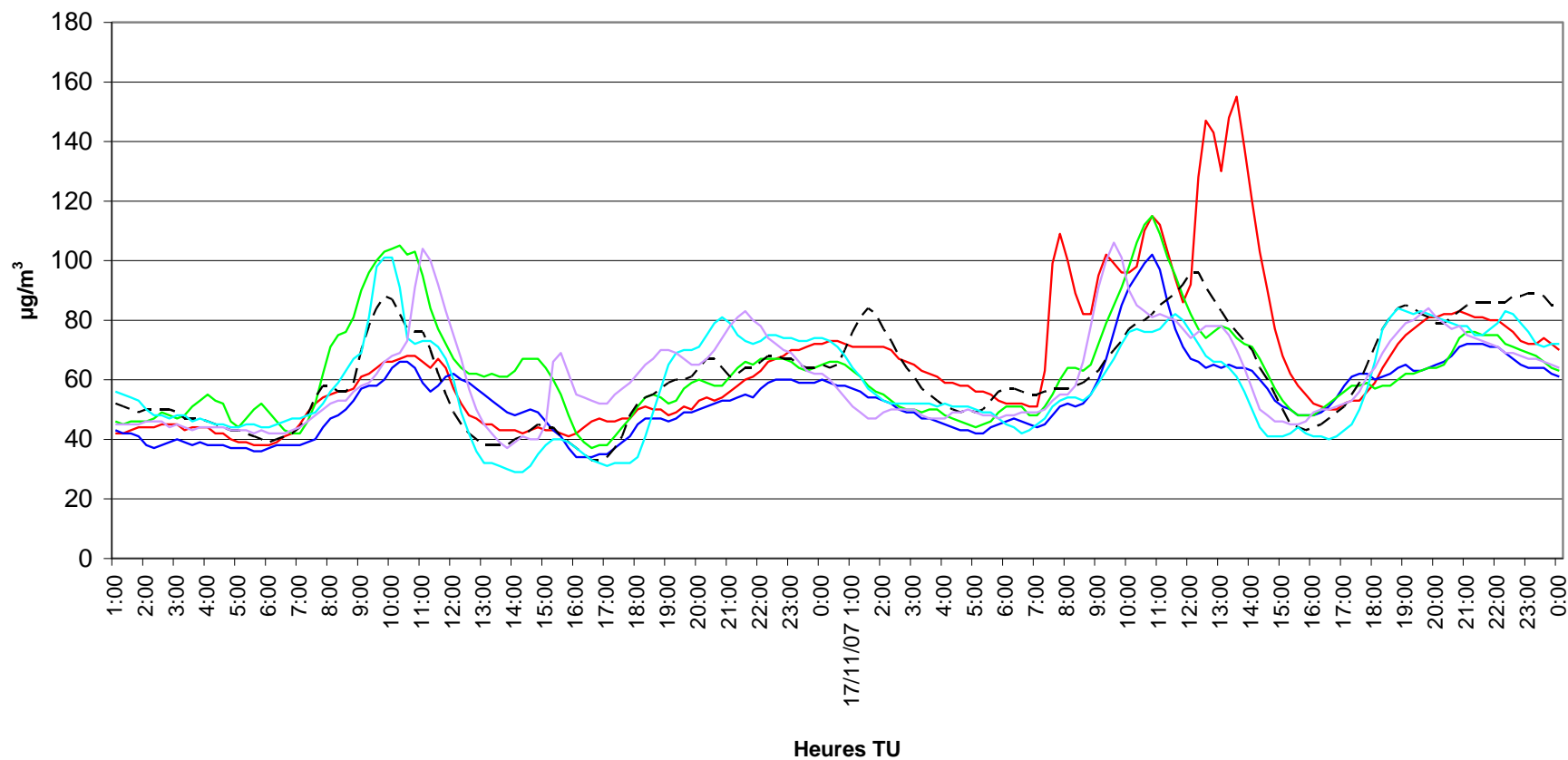
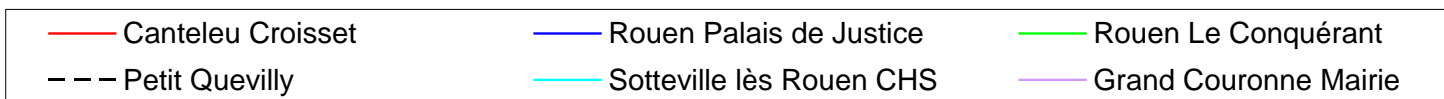
Journées du 27 octobre au 31 octobre 2007



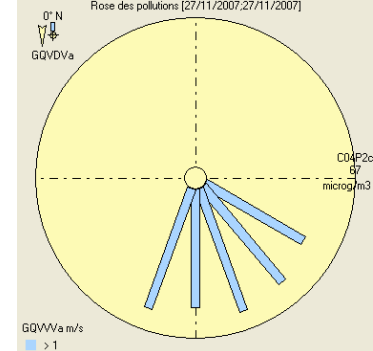
Données	Sénalia	CHARG NAVIRE		RECEPTIONS		
		E2	E3	RCA	PE	TC
16/11/2007		2847		2229	2997	
17/11/2007	samedi		9970			



Journées des 16 et 17 novembre 2007



Données	Sénalia	CHARG NAVIRE		RECEPTIONS		
		E2	E3	RCA	PE	TC
27/11/2007				2224	1299	



Journée du 27 novembre 2007

